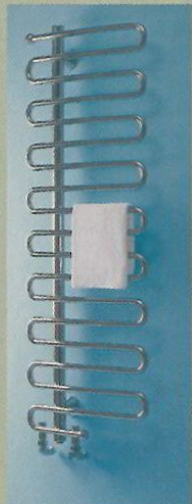


8 sèche-serviettes mixtes

LES CHROMÉS



Un look moderne

Serpentin en acier chromé. Puissances : eau chaude, de 419 à 982 W ; électrique, de 500 à 900 W.

de 573 à 1 282 €, Chez Varéla Design

Notre avis : Possibilités d'accrochage importantes.

Bien galbé

Tubes acier chromé. Puissances : eau chaude, de 249 et 341 W ; électrique, 300 W. , 2 695 et 3 016 €,

Notre avis : profil en demi-cercle permettant un réchauffage rapide des serviettes. Indémontable.

À savoir
On imagine le chrome très conducteur. Erreur, cette finition freine la transmission calorifique du corps de chauffe. Prévoir une puissance supérieure aux besoins réels.

Pour réchauffer serviettes et sorties de bain 365 jours par an, ils fonctionnent sur le réseau de chauffage central en hiver et à l'électricité pendant l'été.

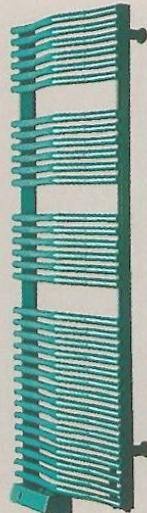
Textes Pascal Graindorge et Jean Pierre Paulet



Piloté à distance

Capot chromé et tubes laqués. Thermostat programmable sans fil. Puissances : eau chaude, de 542 à 1 014 W ; électrique, de 600 à 1 200 W. , de 493

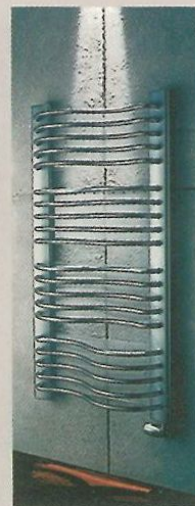
à 926 €, **Notre avis :** décoratif, cent coloris au choix.



Petit prix

Tubes acier laqué. Puissances : eau chaude, de 445 à 1 019 W ; électrique, de 500 à 1 250 W. , de 284 à

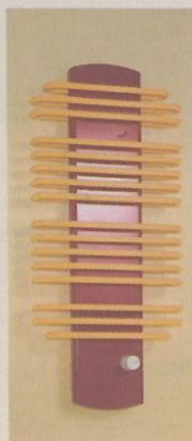
859 €, **Notre avis :** faible coût et installation facile ; un produit idéal pour la rénovation.



Accrochage facile

Tubes acier laqué cintrés en alternance. Puissances : eau chaude, de 351 à 1 252 W ; électrique, de 600 à 1 200 W. de 500 à 703 €

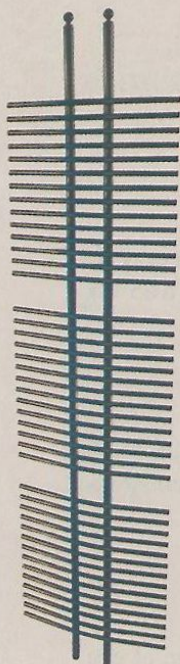
(plaque décorative en option : 159 €), **Notre avis :** pratique, fonctions chauffage rapide et séchage forcé.



Compact

De couleur unie, bicolore ou chromé. Puissances : eau chaude, de 514 à 2 099 W ; électrique, de 300 à 1 200 W. de 399

à 1 482 €, **Notre avis :** 84 finitions offrent de nombreuses possibilités de personnalisation.



Technique innovante

Tubes acier laqué métallisé. Puissances : eau chaude, de 620 à 2 099 W ; électrique, de 850 à 1 820 W. , à partir de 377 €,

Notre avis : avec un faible volume d'eau, il atteint sa pleine puissance trois fois plus vite qu'un radiateur classique.



Avec accessoires

Tubes acier laqué. Puissances : eau chaude, de 519 à 1 289 W ; électrique, de 500 à 1 500 W. de 676 à 947 €, **Notre avis :** astucieuse, la commande à distance du thermostat.

Adresses
p. 125