

Passerelle domotique



UGE 600

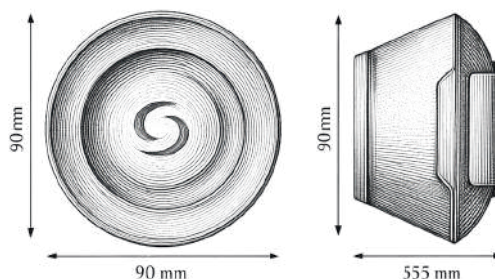
Passerelle domotique



La passerelle domotique Smart Home permet de connecter vos appareils de régulation SR 600 et EL600F entre eux et, lorsqu'elle est connectée à n'importe quel réseau WiFi, elle permet de les contrôler via un smartphone, une tablette ou un PC, à l'aide de l'application SALUS Premium Lite.

Avantages :

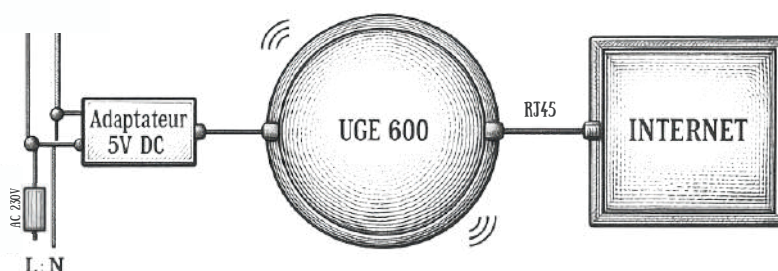
- Voyant LED
- Connexion de tous les produits de régulation à l'application Premium Lite
- Connexion Ethernet
- Notifications système (SMS, e-mail)



Caractéristiques techniques :

UGE 600	
Produit	Passerelle domotique
Alimentation	5 V CC via USB
Connexion RF	ZigBee 2.4 Ghz
Port	Port LAN 1x10/100






UGE 600	
Montage	Sur la table
Dimensions (mm)	55.5 x 90
Température de stockage	-10-60 C
Température de fonctionnement	0-50 C



Manuel d'installation

La passerelle domotique UGE 600 est l'unité centrale du système connecté. Elle vous permettra de contrôler sans fil tous les accessoires de régulation, simplement depuis votre smartphone ou votre ordinateur via Internet. Vous pouvez connecter jusqu'à 100 appareils à une seule passerelle.

Description :

				
L'UGE600 fonctionne en mode hors ligne, sans connexion au réseau local	Le réseau ZigBee est prêt à accepter les appareils SR600 et EL600F	L'UGE600 fonctionne en mode hors ligne, avec une connexion réseau LAN.	Mode d'identification	L'UGE600 fonctionne en mode en ligne, avec une connexion Internet

Installation :

1



2



COMPATIBLE avec alexa
GOOGLE Assistance

App: SALUS Premium Lite
disponible sur l'App Store et Google Play

3



4



Inscrivez-vous, créez un compte et confirmez-le. Ensuite, veuillez vous connecter.

5



Activate gateway → Search for gateway → Activate my gateway

7



8



6 Succès ! Votre passerelle est connectée. Appuyez sur la touche  pour accéder au tableau de bord.

Connectez votre UGE600 via Wi-Fi, commencez par ajouter l'UGE600 à l'application à l'aide du câble Ethernet (étapes 1 à 6). Configurez le réseau Wi-Fi (étapes 7 à 13), patientez 2 minutes, puis débranchez le câble Ethernet. SSID Wi-Fi : nom de votre réseau.

Mot de passe Wi-Fi : mot de passe de votre réseau.
Remarque : la connexion Internet Wi-Fi peut être moins stable que la connexion Internet filaire.

9



10



11



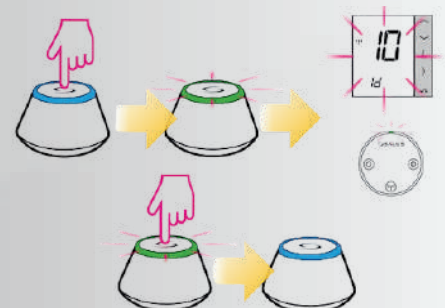
12



13



Pour vérifier quels appareils du système sont appairés et correctement configurés, utilisez le mode Identification. Appuyez sur le bouton pour activer ce mode. L'UGE600 affichera alors tous les équipements connectés à votre système. Appuyez de nouveau sur le bouton pour annuler l'identification.



Récepteur intelligent



SR600

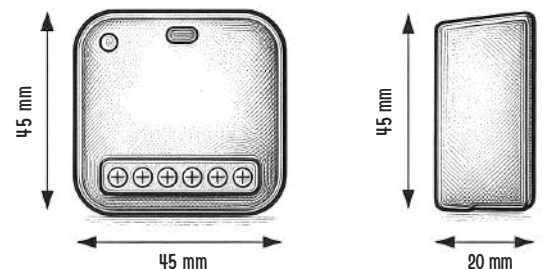
Récepteur intelligent



Le relais SR600 s'installe directement dans un boîtier d'encastrement, afin de créer une solution de contrôle câblée pour l'éclairage, le chauffage ou les appareils électroménagers. Avec une capacité nominale de 16A, le SR600 est adapté au contrôle de dispositifs à courant élevé tels que les radiateurs électriques. Rapide à installer et simple à contrôler, il s'intègre sans fil avec la passerelle de connexion domotique UGE600 et peut être contrôlé indépendamment ou en combinaison avec d'autres appareils à l'aide de la fonction Smart Rules de l'application.

Avantages :

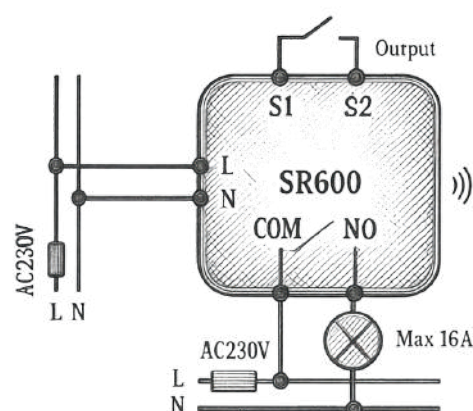
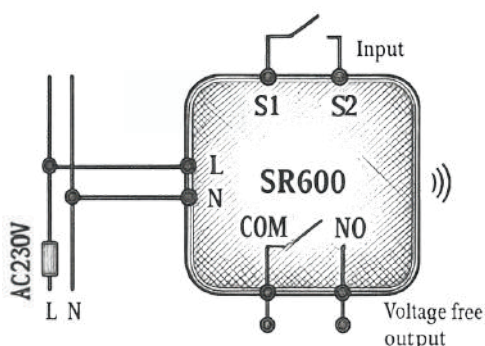
- Récepteur à distance pour appareils sous tension (230V - 16A)
- Agit comme un répéteur augmentant la portée du réseau ZigBee
- Peut être utilisé comme « entrée intelligente » dans le système (vous pouvez activer les règles OneTouch)
- Dispose d'un horaire programmable dans l'application



Caractéristiques techniques :

SR600	
Produit	Récepteur intelligent
Communication	2.4Ghz Zigbee
Courant max.	16(5)A

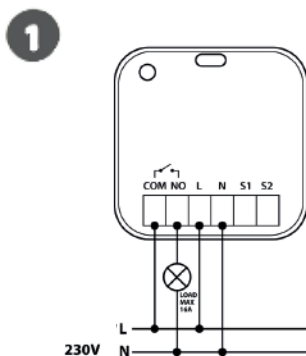
SR600	
Tension de commutation	230V AC 50Hz
Dimensions (mm)	45x45x20



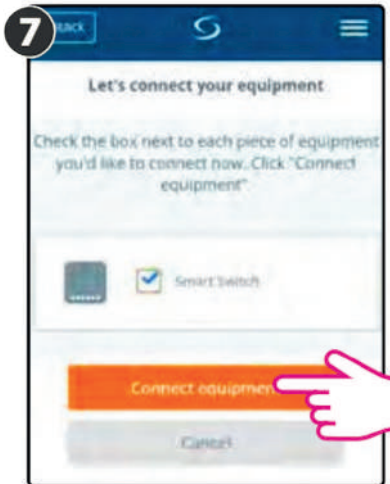
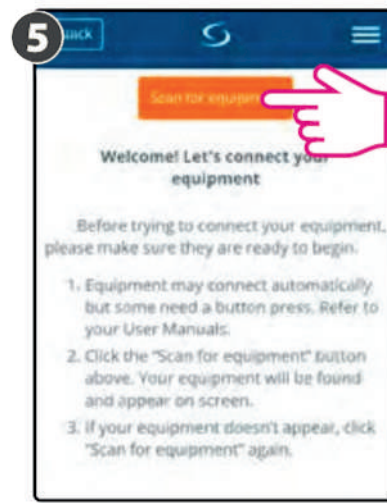
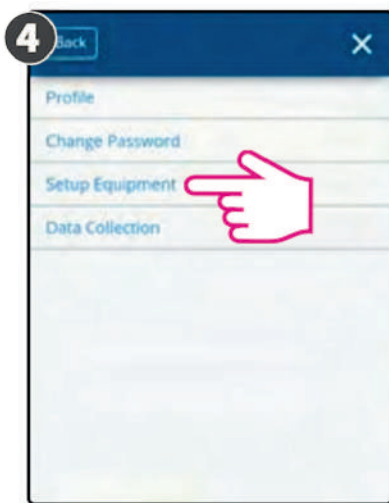
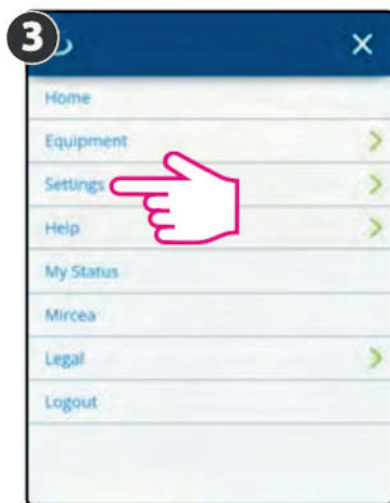
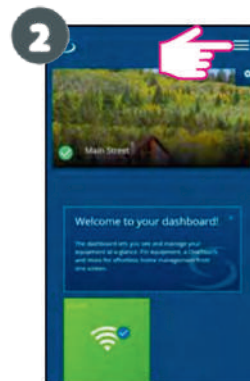
Manuel d'installation

Le relais intelligent (SR600) est un relais de commutation qui peut être utilisé pour allumer, éteindre ou réguler via un thermostat une charge de maximum 16 A. Il peut être placé dans une boîte d'encastrement. Ce produit doit être utilisé avec la passerelle domotique (vendue séparément). La passerelle permet la communication entre les produits Premium Lite à l'aide de l'application.

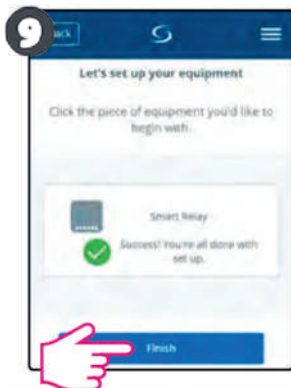
Installation :



Une fois branché, le voyant clignote en rouge pour indiquer le mode d'appariement.



Manuel d'installation



Suivez les instructions à l'écran pour terminer la configuration.

Description	LED
Connexion automatique au réseau	LED ROUGE clignotant
Connexion au réseau en appuyant sur le bouton	LED ROUGE+VERTE allumées pendant 1s, puis LED ROUGE clignotant
Relais de dispositif allumé avec réseau	LED verte allumée
Relais de dispositif éteint avec réseau	LED rouge allumée
Relais de dispositif éteint sans réseau	LED rouge clignotant
Relais de dispositif allumé sans réseau	LED ROUGE+VERTE clignotant
Identification	LED VERTE clignotant pendant 10mn



Pour identifier l'appareil, appuyez brièvement sur le bouton.

Pour accéder au mode appariement, maintenez le bouton enfoncé pendant 3 secondes.

Pour une réinitialisation aux valeurs d'usine, maintenez la touche enfoncée jusqu'à ce que la LED clignote en rouge (max 15 s)

Thermostat intelligent



EL600F

Thermostat intelligent



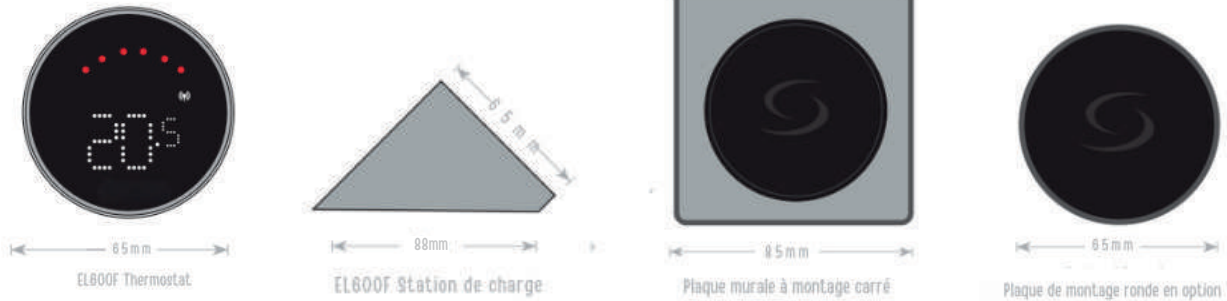
Le Elypso EL600F est un thermostat connecté ZigBee, il est conçu spécialement pour réguler pièce par pièce avec l'application Premium Lite. Pour contrôler le thermostat Elypso EL600F via Internet ou via l'application mobile Premium Lite (mode ONLINE), il doit être installé avec la passerelle Internet UGE600 (vendu séparément). Au niveau de l'application, il est possible de coupler le EL600F avec d'autres éléments du système, par exemple le relai intelligent SR600.

Les utilisateurs bénéficient d'un contrôle total de leur système de chauffage et peuvent ainsi personnaliser la température de chaque pièce selon leurs besoins. Grâce à sa connectivité Wi-Fi innovante et à son interface utilisateur intuitive, le système facilite le réglage à distance, garantissant un confort optimal et une efficacité énergétique maximale. Cette approche ciblée du chauffage améliore non seulement le confort, mais contribue également à économiser de l'énergie et à réduire les coûts en chauffant uniquement les pièces nécessaires.

Caractéristiques techniques :

EL600F	EL600F
Connectivité : Communication locale via Zigbee 2,4 GHz	Fonction propriétaire : Verrouillage du thermostat
Alimentation : Thermostat alimenté par batterie	Contrôle app : Accès gratuit Premium Lite
Bouton poussoir : Accès au menu / Validation	Contrôle local : Molette de sélection des options
Molette : Navigation entre les options	Accès local: Sélection par bouton-poussoir
Batterie : Lithium-ion 750 mAh (rechargeable)	Canaux : Relais monocanal
Temps de charge : 24 h max. sans fonctionnement continu	Période de charge : 24 heures toutes les 1 à 2 ans
Temps de charge : 48 h max. avec fonctionnement continu	Chargement : Station charge avec USB Type-C
Dimensions : 65 mm diamètre / 25,6 mm profondeur	Connectivité: Wi-Fi 2,4 GHz via Bluetooth LE
Matériaux : Corps en aluminium, façade noir mat	Appairage : Thermostat et récepteur via APP
Température de fonctionnement : -20 °C à +40 °C	App : Contrôle à distance
Température de stockage : -30 °C à +40 °C	Extensibilité : Jusqu'à 16 appareils
Installation : Socle ou murale	
Température : Fonction de calibration du thermostat	
Démarrage/Arrêt: Fonction de démarrage/arrêt optimale	
Alertes client : Notifications par e-mail/SMS	
Résolution affichage : Résolution d'affichage sélectionnable	

Manuel d'installation



Contenu pack :

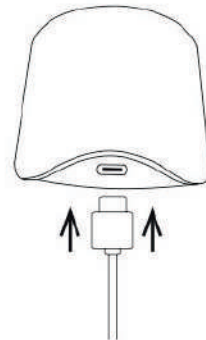
- | | |
|---|--|
| 1) Thermostat EL600F | 6) Câble USB type C |
| 2) Station de charge par induction | 7) 2x M3x25mm |
| 3) Plaque murale (pour masquer les anciens fils) | 8) 2x M3 x 15mm |
| 4) Mini socle murale (minimaliste conçu pour le neuf) | 9) 2x chevilles murales |
| 5) Guide d'utilisation rapide | 10) plaque de montage adhésive double face |

Installation :

Avant de commencer:

1 Le thermostat Elypso EL600T est partiellement chargé, cependant, nous vous recommandons de charger complètement la batterie avant utilisation. Connectez le chargeur au port micro-USB qui se trouve à l'arrière de la station de charge pour charger l'appareil.

Le chargement complet de la batterie peut prendre jusqu'à 24 heures.



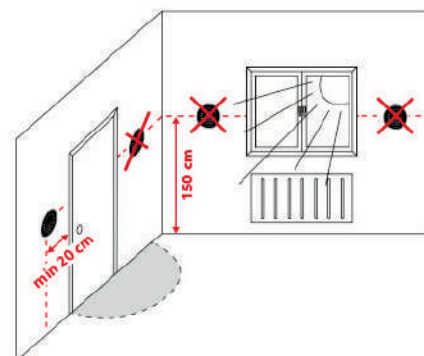
2 Montage: pour monter le thermostat, les accessoires fournis peuvent être utilisés (vis de montage et/ou adhésif double faces).

Pour plaque murale: Retirez la plaque arrière et fixez-la au mur à l'aide des vis fournies. La plaque murale peut ensuite y être fixée.

Pour mini socle murale: Utilisez les vis fournies et/ou la plaque autocollante pour le fixer au mur. Après avoir suivi la procédure pour l'une des plaques murales, le thermostat peut être fixé. Grâce à l'aimant intégré, le thermostat peut être fixé en toute sécurité.

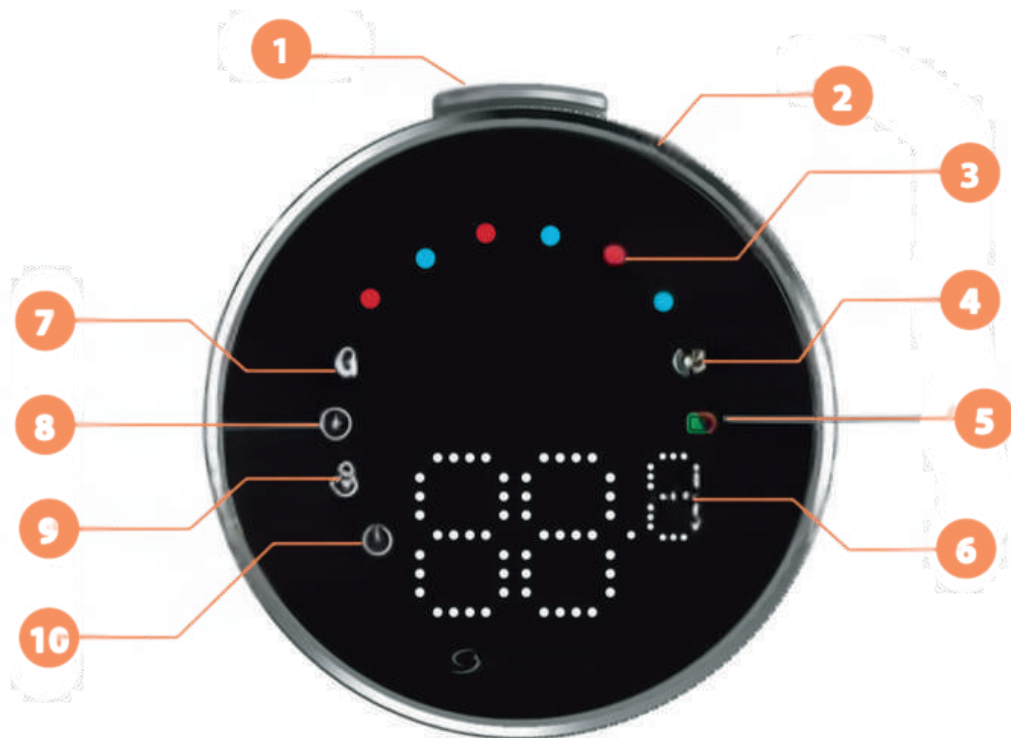
Veillez noter:

L'emplacement idéal pour le montage du thermostat est d'environ 1,5 m au-dessus du sol et loin des sources de chauffage et de refroidissement. Le thermostat ne doit pas être exposé au soleil ni à des conditions extrêmes comme par exemple des courants d'air.



Manuel d'installation

Description de l'icône de l'écran :



1. Bouton poussoir
2. Molette rotative
3. Indicateur de mode chauffage/ refroidissement
4. État RF
5. État de la batterie
6. Affichage de la température
7. Mode verrouillé
8. Paramètres de programmation
9. Réglage du mode/Fonctions optimales
10. Protection contre le gel (mode Arrêt)

Manuel d'installation

Compatibilité avec d'autres appareils connectés.

Le thermostat EL600F fonctionne en mode ONLINE.

Vous devez d'abord décider dans quel mode votre thermostat fonctionnera.

MODE EN LIGNE

La passerelle domotique EST CONNECTÉ À INTERNET.

Vous pouvez configurer et utiliser tous vos appareils avec l'application Premium Lite.

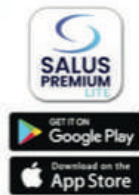


UGE600



SR600

Téléchargez l'application Premium Lite sur votre appareil iOS ou Android pour accéder à distance à votre équipement



Pour une installation plus facile, assurez-vous d'avoir déjà ajouté d'autres appareils à votre réseau ZigBee, tels que la passerelle UGE600 et le récepteur intelligent SR600.



1 Pour allumer le thermostat, maintenez le bouton supérieur enfoncé pendant 3 secondes.

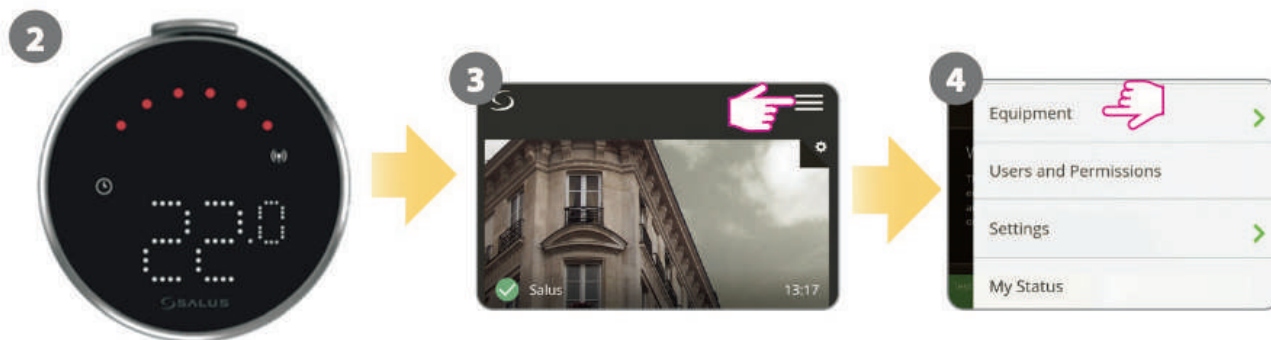
2 L'écran affichera toutes les icônes.

3 Le thermostat est sous tension.

Manuel d'installation

Afin de procéder à l'installation en mode en ligne, les étapes ci-dessous doivent être suivies:

- 1 Ce produit doit être utilisé avec l'application SALUS Premium Lite sur mobile ou Web en accédant au lien suivant: eu.premium.salusconnect.io ou en scannant le code QR.

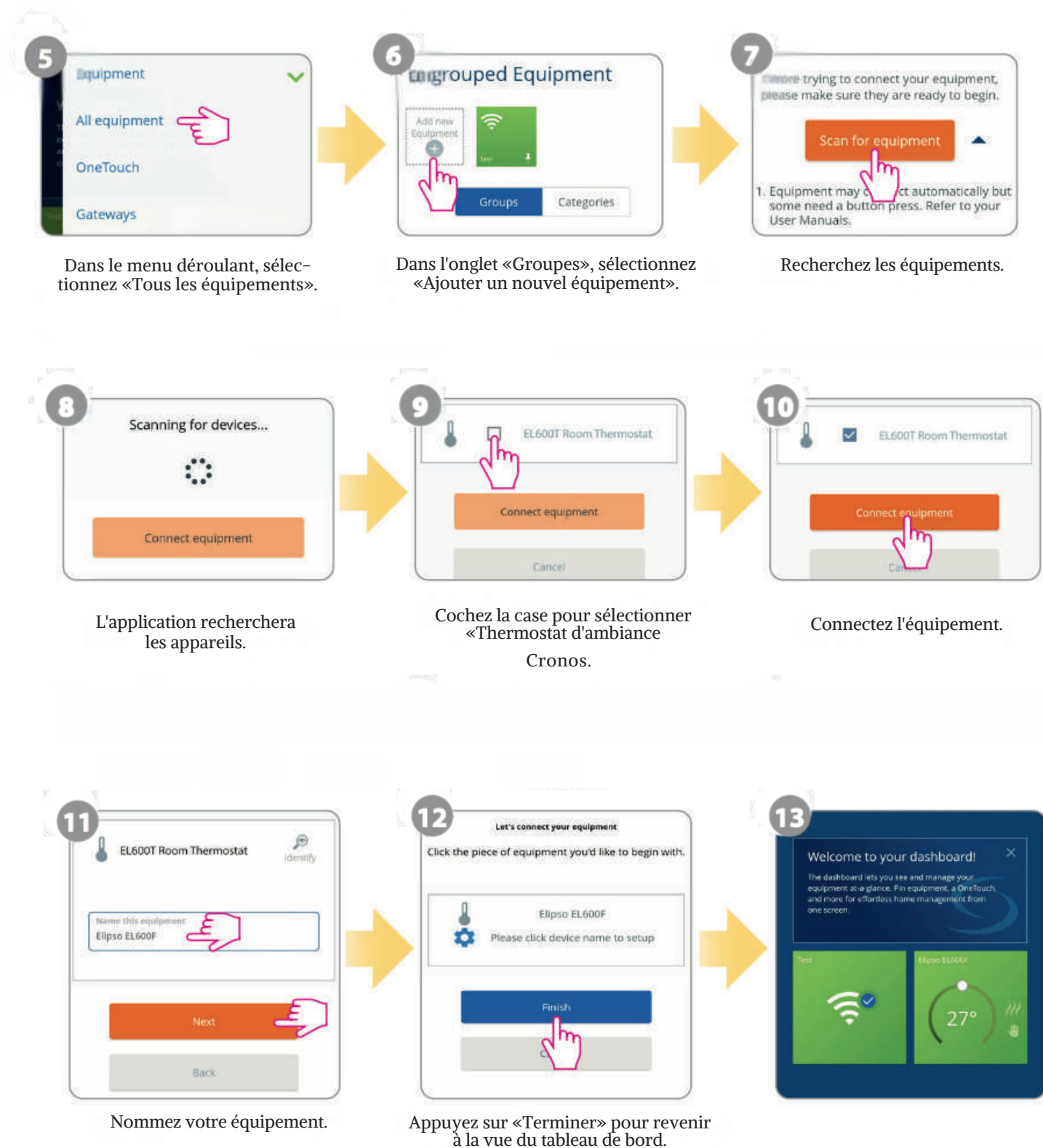


Assurez-vous que le thermostat est sous tension et que l'indicateur de signal RF clignote»<

Appuyez sur l'icône à trois lignes dans le coin supérieur droit.

Sélectionnez «Équipement».

Manuel d'installation



Manuel d'installation

Réinitialisation d'usine :



Appuyez sur le bouton et maintenez-le enfoncé pendant 5 secondes.

Tournez le cadran jusqu'à ce que la commande Fr (Factory reset) apparaisse.

Appuyez sur le bouton pour sélectionner.



Tournez le cadran jusqu'à ce que YES apparaisse à l'écran.

Appuyez sur le bouton pour confirmer.

La réinitialisation d'usine a été lancée.

Manuel d'installation

Commandes et fonctions du thermostat :

Commandement	Fonction
	Mode Auto (AU): Ajuste automatiquement la température en fonction de programmes préétablis ou de relevés de capteurs afin de maintenir le confort souhaité.
	Mode manuel (M): Il vous permet de régler et de contrôler manuellement la température sans ajustement automatique, ce qui vous donne un contrôle total jusqu'à ce que vous décidiez de la modifier.
	OFF: Désactive les fonctions de chauffage et de refroidissement du thermostat tout en maintenant l'appareil sous tension.
	Arrêt (Sd): Met le thermostat en état de faible consommation, en désactivant la fonction de chauffage active et en minimisant la consommation d'énergie.
	Factory reset (Fr): Restaure les paramètres d'usine d'origine du thermostat en effaçant toutes les configurations personnalisées, les programmes et les connexions d'appareils associés.
	Indicateur de fréquence radio (rF): Indique l'intensité de la connexion RF de l'appareil.
	Mode d'appairage (P): Le thermostat active le mode d'appairage.